

Informe de Resultados

EMAPAG

FECHA DE MUESTREO: 1/10/2020

Código de muestra	Hora	Temperatura °C	Sitio de recolección de muestra	Coordenadas	
				Latitud	Longitud
Espol.RAP.0001	11:48:00	29	URB. CIUDAD VICTORIA ETAPA 1 - MZ.4513 VILLA.14 - SR. DANIEL CHOEZ	-2,0505361	-79,993194
Análisis microbiológico					
Ensayos realizados	Unidad	Resultado	Requisito	Método	
Coliformes totales	NMP/100ml	<1,1	Ausencia	SM 9221 ABC	
Coliformes Fecales	NMP/100ml	<1,1	Ausencia	SM 9221 ABCE	
Bacterias Aerobias	UFC/ml	<1,0	Ausencia	SM 9215 A	
Análisis Físico Químico					
Ensayos realizados	Unidad	Resultado	Requisito	Método	
Cloro libre residual	mg/L	0,60	0,3 - 1,5	NTE INEN 977:1982	
Turbiedad	NTU	0,30	Máx 5	NTE INEN-ISO 7027	
Conductividad	µS/cm	136,20	-	Standard Métodos 23rd Edition 2510-B	
pH	-	7,40	6,5 - 8	Standard Methods 23rd Edition 4500-H+B	
Olor	-	No objetable	No objetable	Sensorial	
Sabor	-	No objetable	No objetable	Sensorial	



Código de muestra	Hora	Temperatura °C	Sitio de recolección de muestra	Coordenadas	
				Latitud	Longitud
Espol.RAP.0002	12:00:00	28,6	URB. CIUDAD VICTORIA ETAPA 1 - MZ.4509 VILLA.4B - FLIA. QUIÑONEZ TENORIO	-2,0503861	-79,992527
Análisis microbiológico					
Ensayos realizados	Unidad	Resultado	Requisito	Método	
Coliformes totales	NMP/100ml	<1,1	Ausencia	SM 9221 ABC	
Coliformes Fecales	NMP/100ml	<1,1	Ausencia	SM 9221 ABCE	
Bacterias Aerobias	UFC/ml	<1,0	Ausencia	SM 9215 A	
Análisis Físico Químico					
Ensayos realizados	Unidad	Resultado	Requisito	Método	
Cloro libre residual	mg/L	0,60	0,3 - 1,5	NTE INEN 977:1982	
Turbiedad	NTU	0,63	Máx 5	NTE INEN-ISO 7027 (Turbidímetro)	
Conductividad	µS/cm	136,20	-	Standard Métodos 23rd Edition 2510-B	
pH	-	7,20	6,5 - 8	Standard Methods 23rd Edition 4500-H+B	
Olor	-	No objetable	No objetable	Sensorial	
Sabor	-	No objetable	No objetable	Sensorial	




Gloria Bajaña Jurado
Director ejecutivo



Alcance de acreditación



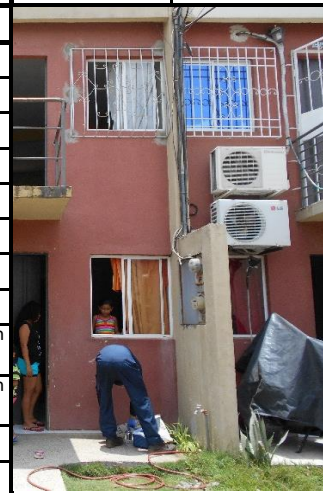
Certificado de equipos

Informe de Resultados

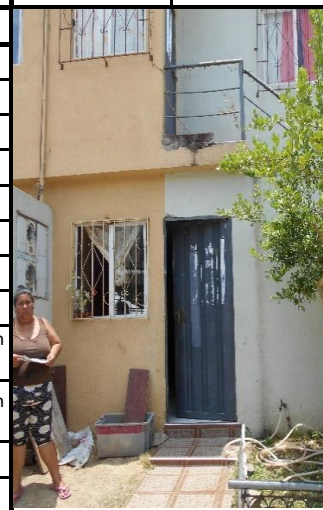
EMAPAG

FECHA DE MUESTREO: 1/10/2020

Código de muestra	Hora	Temperatura °C	Sitio de recolección de muestra	Coordenadas	
				Latitud	Longitud
Espol.RAP.0003	12:15:00	28,4	URB. CIUDAD VICTORIA ETAPA 1 - MZ.4501 VILLA.2A - SRA. VANESSA ALVARADO	-2,0503556	-79,995555
Análisis microbiológico					
Ensayos realizados	Unidad	Resultado	Requisito	Método	
Coliformes totales	NMP/100ml	<1,1	Ausencia	SM 9221 ABC	
Coliformes Fecales	NMP/100ml	<1,1	Ausencia	SM 9221 ABCE	
Bacterias Aerobias	UFC/ml	<1,0	Ausencia	SM 9215 A	
Análisis Físico Químico					
Ensayos realizados	Unidad	Resultado	Requisito	Método	
Cloro libre residual	mg/L	0,60	0,3 - 1,5	NTE INEN 977:1982	
Turbiedad	NTU	0,55	Máx 5	NTE INEN-ISO 7027 (Turbidímetro)	
Conductividad	µS/cm	137,30	-	Standard Métodos 23rd Edition 2510-B	
pH	-	7,40	6,5 - 8	Standard Methods 23rd Edition 4500-H+B	
Olor	-	No objetable	No objetable	Sensorial	
Sabor	-	No objetable	No objetable	Sensorial	



Código de muestra	Hora	Temperatura °C	Sitio de recolección de muestra	Coordenadas	
				Latitud	Longitud
Espol.RAP.0004	12:30:00	29,1	URB. CIUDAD VICTORIA ETAPA 2 - MZ.4543 VILLA.2A - SRA. ANA CRISTINA RODRIGUEZ	-2,0841333	-79,988805
Análisis microbiológico					
Ensayos realizados	Unidad	Resultado	Requisito	Método	
Coliformes totales	NMP/100ml	<1,1	Ausencia	SM 9221 ABC	
Coliformes Fecales	NMP/100ml	<1,1	Ausencia	SM 9221 ABCE	
Bacterias Aerobias	UFC/ml	<1,0	Ausencia	SM 9215 A	
Análisis Físico Químico					
Ensayos realizados	Unidad	Resultado	Requisito	Método	
Cloro libre residual	mg/L	0,50	0,3 - 1,5	NTE INEN 977:1982	
Turbiedad	NTU	0,72	Máx 5	NTE INEN-ISO 7027 (Turbidímetro)	
Conductividad	µS/cm	138,50	-	Standard Métodos 23rd Edition 2510-B	
pH	-	7,30	6,5 - 8	Standard Methods 23rd Edition 4500-H+B	
Olor	-	No objetable	No objetable	Sensorial	
Sabor	-	No objetable	No objetable	Sensorial	



Gloria Bajaña Jurado
 Director ejecutivo



Alcance de acreditación



Certificado de equipos

Informe de Resultados

EMAPAG

FECHA DE MUESTREO: 1/10/2020

Código de muestra	Hora	Temperatura °C	Sitio de recolección de muestra	Coordenadas	
				Latitud	Longitud
Espol.RAP.0005	12:45:00	29,5	URB. CIUDAD VICTORIA ETAPA 2 - MZ.4561 VILLA.31 - SR. DANIEL MONTESDEOCA	-2,0838583	-79,99075
Análisis microbiológico					
Ensayos realizados	Unidad	Resultado	Requisito	Método	
Coliformes totales	NMP/100ml	<1,1	Ausencia	SM 9221 ABC	
Coliformes Fecales	NMP/100ml	<1,1	Ausencia	SM 9221 ABCE	
Bacterias Aerobias	UFC/ml	<1,0	Ausencia	SM 9215 A	
Análisis Físico Químico					
Ensayos realizados	Unidad	Resultado	Requisito	Método	
Cloro libre residual	mg/L	1,20	0,3 - 1,5	NTE INEN 977:1982	
Turbiedad	NTU	0,71	Máx 5	NTE INEN-ISO 7027 (Turbidímetro)	
Conductividad	µS/cm	149,30	-	Standard Métodos 23rd Edition 2510-B	
pH	-	7,30	6,5 - 8	Standard Methods 23rd Edition 4500-H+B	
Olor	-	No objetable	No objetable	Sensorial	
Sabor	-	No objetable	No objetable	Sensorial	



Alcance de acreditación

Gloria Bajaña Jurado
 Director ejecutivo



Certificado de equipos

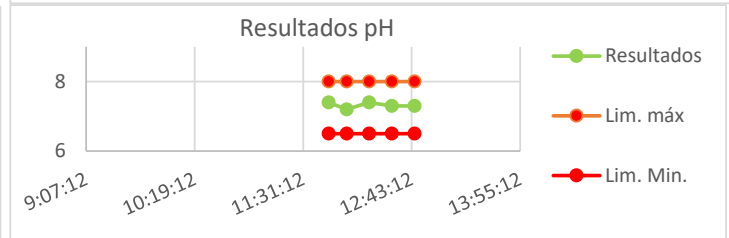
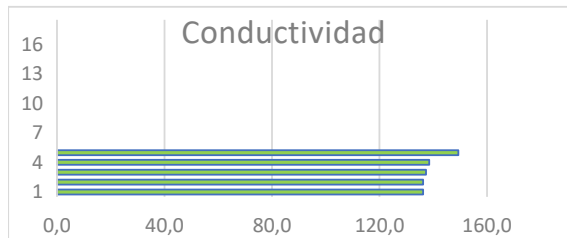
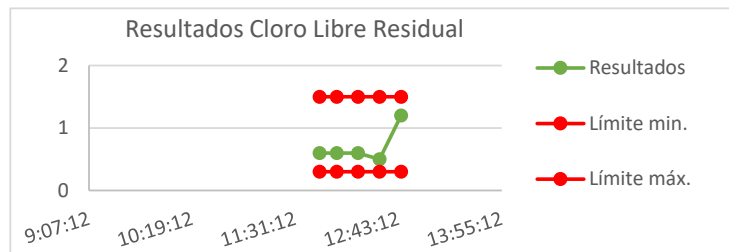
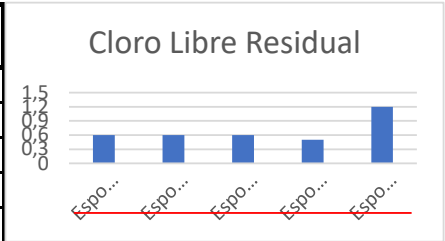
Informe de Resultados

EMAPAG

FECHA DE MUESTREO: 1/10/2020

RESUMEN DE RESULTADOS

Muestra	CL	Conductividad	Coliformes totales	Coliformes fecales	B. aerobias
Espol.RAP.0001	0,6	136,2	<1,1	<1,1	<1,0
Espol.RAP.0002	0,6	136,2	<1,1	<1,1	<1,0
Espol.RAP.0003	0,6	137,3	<1,1	<1,1	<1,0
Espol.RAP.0004	0,5	138,5	<1,1	<1,1	<1,0
Espol.RAP.0005	1,2	149,3	<1,1	<1,1	<1,0



Observaciones

Las muestras analizadas SI cumplen con los requisitos solicitados por el cliente para **Agua Para Consumo Humano**, según la norma NTE INEN 1108: 2020 sexta revisión.

Los resultados emitidos corresponden exclusivamente a la muestra y a la información proporcionada por el cliente.

Colorímetro: LP-EQ-A -14; Conductímetro/Termómetro: LP-EQ-A -17; Phmetro: LP-EQ-A -16; Turbidímetro:LP-EQ-B-53

Valores con "<" significa ausencia ; UFC: Unidades formadoras de colonias.

Formato aprobado por el cliente.



Gloria Bajaña Jurado
Director ejecutivo



Alcance de acreditación



Certificado de equipos