

## Informe de Resultados

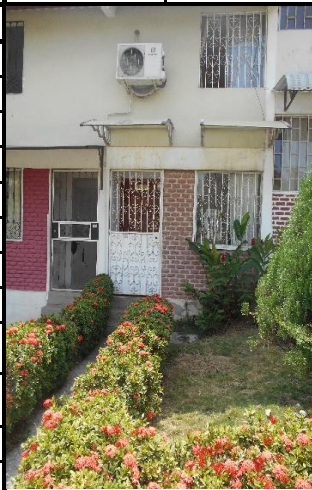
### EMAPAG

FECHA DE MUESTREO: 13/10/2022

Código de muestra	Hora	Temperatura °C	Sitio de recolección de muestra	Coordenadas	
				Latitud	Longitud
Espol.RAP.0613	10:10:00	28,6	CDLA. PORTON DE BEATA - BLOQUE 8 SL 4 - SR CHEM SUXUNG	-2,06014	-79,95717
<b>Análisis microbiológico</b>					
Ensayos realizados	Unidad	Resultado	Requisito	Método	
Coliformes totales	NMP/100ml	<1,1	-	SM 9221 ABC	
Coliformes Fecales	NMP/100ml	<1,1	Ausencia	SM 9221 ABCE	
Bacterias Aerobias	UFC/ml	1,2 x 10 <sup>3</sup>	-	SM 9215 A	
<b>Análisis Físico Químico</b>					
Ensayos realizados	Unidad	Resultado	Requisito	Método	
Cloro libre residual	mg/L	0,73	0,3 - 1,5	NTE INEN 977:1982	
Turbiedad	NTU	0,75	Máx 5	NTE INEN-ISO 7027	
Conductividad	µS/cm	129,00	-	Standard Métodos 23rd Edition 2510-B	
pH	-	7,87	6,5 - 8	Standard Methods 23rd Edition 4500-H+B	
Olor	-	No objetable	No objetable	Sensorial	
Sabor	-	No objetable	No objetable	Sensorial	



Código de muestra	Hora	Temperatura °C	Sitio de recolección de muestra	Coordenadas	
				Latitud	Longitud
Espol.RAP.0614	10:26:00	29,2	CDLA. PORTON DE BEATA - BLOQUE 82 SL 21 - SR. PAGUAY CEDEÑO	-2,06058	-79,956605
<b>Análisis microbiológico</b>					
Ensayos realizados	Unidad	Resultado	Requisito	Método	
Coliformes totales	NMP/100ml	<1,1	-	SM 9221 ABC	
Coliformes Fecales	NMP/100ml	<1,1	Ausencia	SM 9221 ABCE	
Bacterias Aerobias	UFC/ml	<1,0	-	SM 9215 A	
<b>Análisis Físico Químico</b>					
Ensayos realizados	Unidad	Resultado	Requisito	Método	
Cloro libre residual	mg/L	0,32	0,3 - 1,5	NTE INEN 977:1982	
Turbiedad	NTU	0,84	Máx 5	NTE INEN-ISO 7027 (Turbidímetro)	
Conductividad	µS/cm	127,70	-	Standard Métodos 23rd Edition 2510-B	
pH	-	8,00	6,5 - 8	Standard Methods 23rd Edition 4500-H+B	
Olor	-	No objetable	No objetable	Sensorial	
Sabor	-	No objetable	No objetable	Sensorial	




Gloria Bajaña Jurado  
Director ejecutivo



Alcance de acreditación



Certificado de equipos

## Informe de Resultados

### EMAPAG

FECHA DE MUESTREO: 13/10/2022

Código de muestra	Hora	Temperatura °C	Sitio de recolección de muestra	Coordenadas	
				Latitud	Longitud
Espol.RAP.0615	10:42:00	29,5	CDLA. BEATA MERCEDES MOLINA - MZ 6 VILLA 16 - SRA.MARTHA BALAREZO RIVERA	-2,0573	-79,9567
<b>Análisis microbiológico</b>					
Ensayos realizados	Unidad	Resultado	Requisito	Método	
Coliformes totales	NMP/100ml	<1,1	-	SM 9221 ABC	
Coliformes Fecales	NMP/100ml	<1,1	Ausencia	SM 9221 ABCE	
Bacterias Aerobias	UFC/ml	<1,0	-	SM 9215 A	
<b>Análisis Físico Químico</b>					
Ensayos realizados	Unidad	Resultado	Requisito	Método	
Cloro libre residual	mg/L	0,56	0,3 - 1,5	NTE INEN 977:1982	
Turbiedad	NTU	0,66	Máx 5	NTE INEN-ISO 7027 (Turbidímetro)	
Conductividad	µS/cm	129,80	-	Standard Métodos 23rd Edition 2510-B	
pH	-	7,91	6,5 - 8	Standard Methods 23rd Edition 4500-H+B	
Olor	-	No objetable	No objetable	Sensorial	
Sabor	-	No objetable	No objetable	Sensorial	



Código de muestra	Hora	Temperatura °C	Sitio de recolección de muestra	Coordenadas	
				Latitud	Longitud
Espol.RAP.0616	10:50:00	29,6	CDLA. BEATA MERCEDES MOLINA - MZ 19 VILLA 55 - SRA.MONICA CHAVEZ	-2,05786	-79,95876
<b>Análisis microbiológico</b>					
Ensayos realizados	Unidad	Resultado	Requisito	Método	
Coliformes totales	NMP/100ml	<1,1	-	SM 9221 ABC	
Coliformes Fecales	NMP/100ml	<1,1	Ausencia	SM 9221 ABCE	
Bacterias Aerobias	UFC/ml	1,0 x 10 <sup>0</sup>	-	SM 9215 A	
<b>Análisis Físico Químico</b>					
Ensayos realizados	Unidad	Resultado	Requisito	Método	
Cloro libre residual	mg/L	0,48	0,3 - 1,5	NTE INEN 977:1982	
Turbiedad	NTU	0,50	Máx 5	NTE INEN-ISO 7027 (Turbidímetro)	
Conductividad	µS/cm	136,40	-	Standard Métodos 23rd Edition 2510-B	
pH	-	7,94	6,5 - 8	Standard Methods 23rd Edition 4500-H+B	
Olor	-	No objetable	No objetable	Sensorial	
Sabor	-	No objetable	No objetable	Sensorial	




Gloria Bajaña Jurado  
 Director ejecutivo



Alcance de acreditación



Certificado de equipos

## Informe de Resultados

### EMAPAG

FECHA DE MUESTREO: 13/10/2022

Código de muestra	Hora	Temperatura °C	Sitio de recolección de muestra	Coordenadas	
				Latitud	Longitud
Espol.RAP.0617	11:00:00	29,5	CDLA. BEATA MERCEDES MOLINA - MZ 13 VILLA 8 - SR. VICTOR CORTEZ	-2,05757	-79,95763
<b>Análisis microbiológico</b>					
Ensayos realizados	Unidad	Resultado	Requisito	Método	
Coliformes totales	NMP/100ml	<1,1	-	SM 9221 ABC	
Coliformes Fecales	NMP/100ml	<1,1	Ausencia	SM 9221 ABCE	
Bacterias Aerobias	UFC/ml	3,0 x 10 <sup>0</sup>	-	SM 9215 A	
<b>Análisis Físico Químico</b>					
Ensayos realizados	Unidad	Resultado	Requisito	Método	
Cloro libre residual	mg/L	0,64	0,3 - 1,5	NTE INEN 977:1982	
Turbiedad	NTU	0,42	Máx 5	NTE INEN-ISO 7027 (Turbidímetro)	
Conductividad	µS/cm	139,80	-	Standard Métodos 23rd Edition 2510-B	
pH	-	7,97	6,5 - 8	Standard Methods 23rd Edition 4500-H+B	
Olor	-	No objetable	No objetable	Sensorial	
Sabor	-	No objetable	No objetable	Sensorial	



Código de muestra	Hora	Temperatura °C	Sitio de recolección de muestra	Coordenadas	
				Latitud	Longitud
Espol.RAP.0618	11:28:00	29,1	MONTE BELLO - MZ 3D SL 15- SRA. MARTHA PEREZ	-2,08975	-79,94091
<b>Análisis microbiológico</b>					
Ensayos realizados	Unidad	Resultado	Requisito	Método	
Coliformes totales	NMP/100ml	<1,1	-	SM 9221 ABC	
Coliformes Fecales	NMP/100ml	<1,1	Ausencia	SM 9221 ABCE	
Bacterias Aerobias	UFC/ml	2,0 x 10 <sup>0</sup>	-	SM 9215 A	
<b>Análisis Físico Químico</b>					
Ensayos realizados	Unidad	Resultado	Requisito	Método	
Cloro libre residual	mg/L	0,66	0,3 - 1,5	NTE INEN 977:1982	
Turbiedad	NTU	0,69	Máx 5	NTE INEN-ISO 7027 (Turbidímetro)	
Conductividad	µS/cm	140,20	-	Standard Métodos 23rd Edition 2510-B	
pH	-	8,00	6,5 - 8	Standard Methods 23rd Edition 4500-H+B	
Olor	-	No objetable	No objetable	Sensorial	
Sabor	-	No objetable	No objetable	Sensorial	



Gloria Bajaña Jurado  
Director ejecutivo



Alcance de acreditación



Certificado de equipos

## Informe de Resultados

### EMAPAG

FECHA DE MUESTREO: 13/10/2022

Código de muestra	Hora	Temperatura °C	Sitio de recolección de muestra	Coordenadas	
				Latitud	Longitud
Espol.RAP.0619	11:36:00	29,5	MONTE BELLO - MZ B2 SL 44- SRA. ELMA BOADA	-2,08635	-79,94169
<b>Análisis microbiológico</b>					
Ensayos realizados	Unidad	Resultado	Requisito	Método	
Coliformes totales	NMP/100ml	<1,1	-	SM 9221 ABC	
Coliformes Fecales	NMP/100ml	<1,1	Ausencia	SM 9221 ABCE	
Bacterias Aerobias	UFC/ml	5,0 x 10 <sup>0</sup>	-	SM 9215 A	
<b>Análisis Físico Químico</b>					
Ensayos realizados	Unidad	Resultado	Requisito	Método	
Cloro libre residual	mg/L	0,64	0,3 - 1,5	NTE INEN 977:1982	
Turbiedad	NTU	0,91	Máx 5	NTE INEN-ISO 7027 (Turbidímetro)	
Conductividad	µS/cm	140,20	-	Standard Métodos 23rd Edition 2510-B	
pH	-	7,81	6,5 - 8	Standard Methods 23rd Edition 4500-H+B	
Olor	-	No objetable	No objetable	Sensorial	
Sabor	-	No objetable	No objetable	Sensorial	



Código de muestra	Hora	Temperatura °C	Sitio de recolección de muestra	Coordenadas	
				Latitud	Longitud
Espol.RAP.0620	11:46:00	29,3	CDLA TOTTORI - MZ 578 VILLA 1 - SRA. GINA JARAMILLO	-2,08553	-79,94014
<b>Análisis microbiológico</b>					
Ensayos realizados	Unidad	Resultado	Requisito	Método	
Coliformes totales	NMP/100ml	<1,1	-	SM 9221 ABC	
Coliformes Fecales	NMP/100ml	<1,1	Ausencia	SM 9221 ABCE	
Bacterias Aerobias	UFC/ml	1,0 x 10 <sup>0</sup>	-	SM 9215 A	
<b>Análisis Físico Químico</b>					
Ensayos realizados	Unidad	Resultado	Requisito	Método	
Cloro libre residual	mg/L	0,68	0,3 - 1,5	NTE INEN 977:1982	
Turbiedad	NTU	0,62	Máx 5	NTE INEN-ISO 7027 (Turbidímetro)	
Conductividad	µS/cm	140,10	-	Standard Métodos 23rd Edition 2510-B	
pH	-	7,88	6,5 - 8	Standard Methods 23rd Edition 4500-H+B	
Olor	-	No objetable	No objetable	Sensorial	
Sabor	-	No objetable	No objetable	Sensorial	




Gloria Bajaña Jurado  
Director ejecutivo



Alcance de acreditación



Certificado de equipos



## Informe de Resultados

### EMAPAG

FECHA DE MUESTREO: 13/10/2022

Código de muestra	Hora	Temperatura °C	Sitio de recolección de muestra	Coordenadas	
				Latitud	Longitud
Espol.RAP.0621	12:07:00	29,1	CDLA TOTTORI - MZ 568 VILLA 2- SRA. BERTHA MARISOL CERCADO	-2,08851	-79,94003
<b>Análisis microbiológico</b>					
Ensayos realizados	Unidad	Resultado	Requisito	Método	
Coliformes totales	NMP/100ml	<1,1	-	SM 9221 ABC	
Coliformes Fecales	NMP/100ml	<1,1	Ausencia	SM 9221 ABCE	
Bacterias Aerobias	UFC/ml	2,9 x 10 <sup>2</sup>	-	SM 9215 A	
<b>Análisis Físico Químico</b>					
Ensayos realizados	Unidad	Resultado	Requisito	Método	
Cloro libre residual	mg/L	0,37	0,3 - 1,5	NTE INEN 977:1982	
Turbiedad	NTU	0,51	Máx 5	NTE INEN-ISO 7027 (Turbidímetro)	
Conductividad	µS/cm	138,30	-	Standard Métodos 23rd Edition 2510-B Standard Methods 23rd Edition 4500-	
pH	-	7,90	6,5 - 8	H+B	
Olor	-	No objetable	No objetable	Sensorial	
Sabor	-	No objetable	No objetable	Sensorial	



Código de muestra	Hora	Temperatura °C	Sitio de recolección de muestra	Coordenadas	
				Latitud	Longitud
Espol.RAP.0622	12:23:00	29,8	MONTE BELLO - MZ 4A - VILLA 5 - SRA. TERESA DELGADO	-2,09077	-79,94147
<b>Análisis microbiológico</b>					
Ensayos realizados	Unidad	Resultado	Requisito	Método	
Coliformes totales	NMP/100ml	<1,1	-	SM 9221 ABC	
Coliformes Fecales	NMP/100ml	<1,1	Ausencia	SM 9221 ABCE	
Bacterias Aerobias	UFC/ml	<1,0	-	SM 9215 A	
<b>Análisis Físico Químico</b>					
Ensayos realizados	Unidad	Resultado	Requisito	Método	
Cloro libre residual	mg/L	0,70	0,3 - 1,5	NTE INEN 977:1982	
Turbiedad	NTU	0,88	Máx 5	NTE INEN-ISO 7027 (Turbidímetro)	
Conductividad	µS/cm	141,60	-	Standard Métodos 23rd Edition 2510-B Standard Methods 23rd Edition 4500-	
pH	-	7,82	6,5 - 8	H+B	
Olor	-	No objetable	No objetable	Sensorial	
Sabor	-	No objetable	No objetable	Sensorial	



*Gloria Bajaña Jurado*

Gloria Bajaña Jurado  
Director ejecutivo



Alcance de acreditación



Certificado de equipos

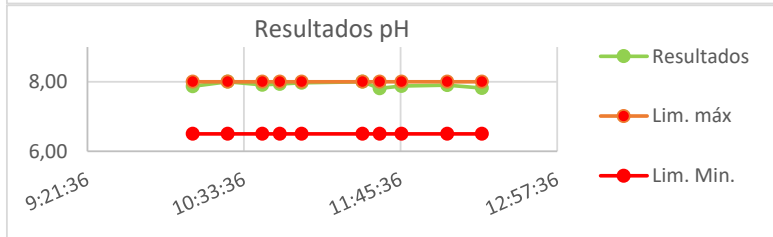
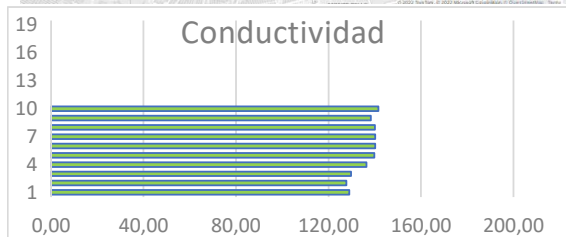
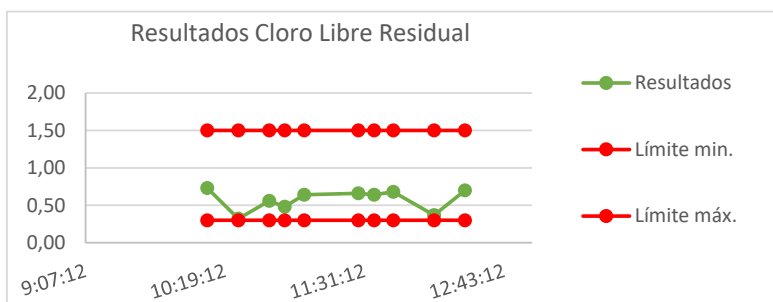
## Informe de Resultados

### EMAPAG

FECHA DE MUESTREO: 13/10/2022

### RESUMEN DE RESULTADOS

Muestra	Conductividad (uS/cm)	CL (mg/L)	Coliformes totales (NMP/100ml)	Coliformes fecales (NMP/100ml)	B. aerobias (UFC/ml)	Cumplimiento
Espol.RAP.0613	129	0,73	<1,1	<1,1	1,2 x 10 <sup>3</sup>	SI
Espol.RAP.0614	127,7	0,32	<1,1	<1,1	<1,0	SI
Espol.RAP.0615	129,8	0,56	<1,1	<1,1	<1,0	SI
Espol.RAP.0616	136,4	0,48	<1,1	<1,1	1,0 x 10 <sup>0</sup>	SI
Espol.RAP.0617	139,8	0,64	<1,1	<1,1	3,0 x 10 <sup>0</sup>	SI
Espol.RAP.0618	140,2	0,66	<1,1	<1,1	2,0 x 10 <sup>0</sup>	SI
Espol.RAP.0619	140,2	0,64	<1,1	<1,1	5,0 x 10 <sup>0</sup>	SI
Espol.RAP.0620	140,1	0,68	<1,1	<1,1	1,0 x 10 <sup>0</sup>	SI
Espol.RAP.0621	138,3	0,37	<1,1	<1,1	2,9 x 10 <sup>2</sup>	SI
Espol.RAP.0622	141,6	0,7	<1,1	<1,1	<1,0	SI



#### Observaciones

Las muestras analizadas SI cumplen con los requisitos solicitados por el cliente para Agua Para Consumo Humano, según la norma NTE INEN 1108: 2020 sexta revisión.

Los resultados emitidos corresponden exclusivamente a la muestra y a la información proporcionada por el cliente.

Colorímetro: LP-EQ-A -14; Conductímetro/Termómetro: LP-EQ-A -17; Phmetro: LP-EQ-A -16; Turbidímetro: LP-EQ-B-53

Valores con "<" significa ausencia ; UFC: Unidades formadoras de colonias.

Formato aprobado por el cliente.

Gloria Bajaña Jurado  
Director ejecutivo



Alcance de acreditación



Certificado de equipos