

Informe de Resultados

EMAPAG

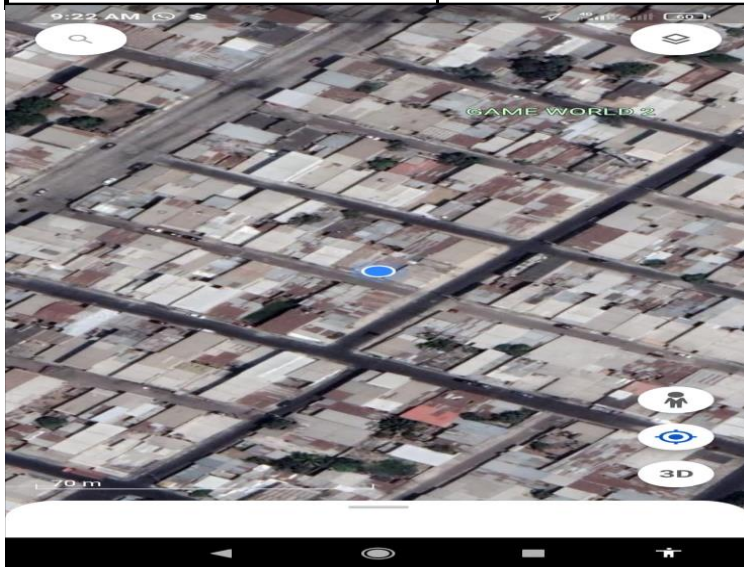
FECHA DE MUESTREO: 13/3/2024

Código de muestra	Hora	Temperatura °C	Sitio de recolección de muestra
Espol.RAP.0388	9:23:00	27	GUASMO SUR. COOP. REINA DEL QUINCHE II- MZ 522 - SL 10 - SR. JORGE RIOFRÍO

Análisis microbiológico				
Ensayos realizados	Unidad	Resultado	Requisito	Método
Coliformes totales	UFC/100ml	< 1.0	-	Standard Methods 23rd 9222 AB
Coliformes Fecales	UFC/100ml	< 1.0	< 1,0	Standard Methods 23rd 9222 ABD
Bacterias Aerobias	UFC (unidades formadoras de colonias)/100ml	< 1.0	-	Standard Methods 23rd 9215 D

Análisis Físico Químico				
Ensayos realizados	Unidad	Resultado	Requisito	Método
Cloro libre residual	mg/L	0,90	0,3 - 1,5	NTE INEN 977:1982
Turbiedad	UNT	0,25	Máx 5	NTE INEN-ISO 7027
Conductividad	µS/cm	187,50	-	Standard Métodos 23rd Edition 2510-B
pH	Unidades de pH	7,87	6,5 - 8	Standard Methods 23rd Edition 4500-H+B
Olor	Sensorial	No objetable	Aceptable	Sensorial
Sabor	Sensorial	No objetable	Aceptable	Sensorial

Coordenadas	
Latitud	Longitud
-2,26951836	-79,8922455




Gloria Bajaña Jurado
 Director ejecutivo

Informe de Resultados

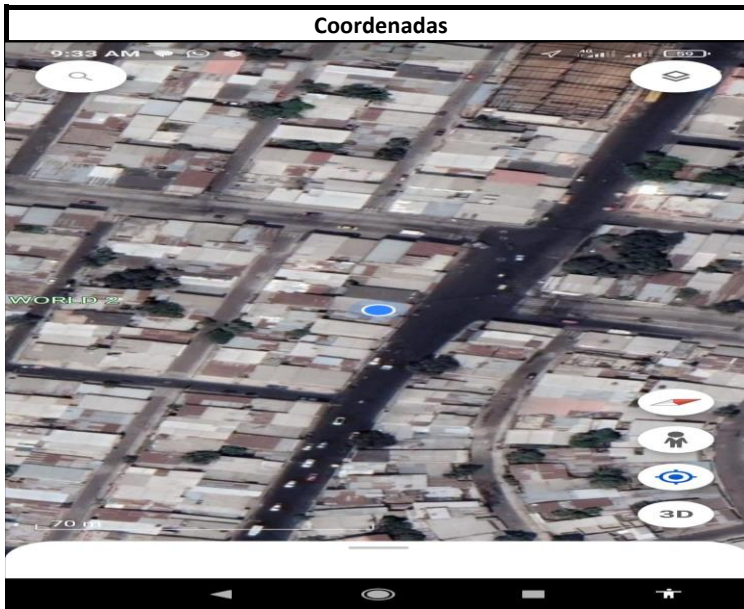
EMAPAG

FECHA DE MUESTREO: 13/3/2024

Código de muestra	Hora	Temperatura °C	Sitio de recolección de muestra
Espol.RAP.0389	9:33:00	28,2	GUASMO SUR. COOP. REINA DEL QUINCHE II- MZ 5227- SL 5 - SRA. ANGELICA CHIMBO

Análisis microbiológico				
Ensayos realizados	Unidad	Resultado	Requisito	Método
Coliformes totales	UFC/100ml	< 1.0	-	Standard Methods 23rd 9222 AB ₂
Coliformes Fecales	UFC/100ml	< 1.0	< 1,0	Standard Methods 23rd 9222 ABD
Bacterias Aerobias	UFC (unidades formadoras de colonias)/100ml	< 1.0	-	Standard Methods 23rd 9215 D

Análisis Físico Químico				
Ensayos realizados	Unidad	Resultado	Requisito	Método
Cloro libre residual	mg/L	0,96	0,3 - 1,5	NTE INEN 977:1982
Turbiedad	UNT	0,20	Máx 5	NTE INEN-ISO 7027
Conductividad	µS/cm	171,50	-	Standard Métodos 23rd Edition 2510-B
pH	Unidades de pH	7,59	6,5 - 8	Standard Methods 23rd Edition 4500-H+B
Olor	Sensorial	No objetable	Aceptable	Sensorial
Sabor	Sensorial	No objetable		




Gloria Bajaña Jurado
 Director ejecutivo

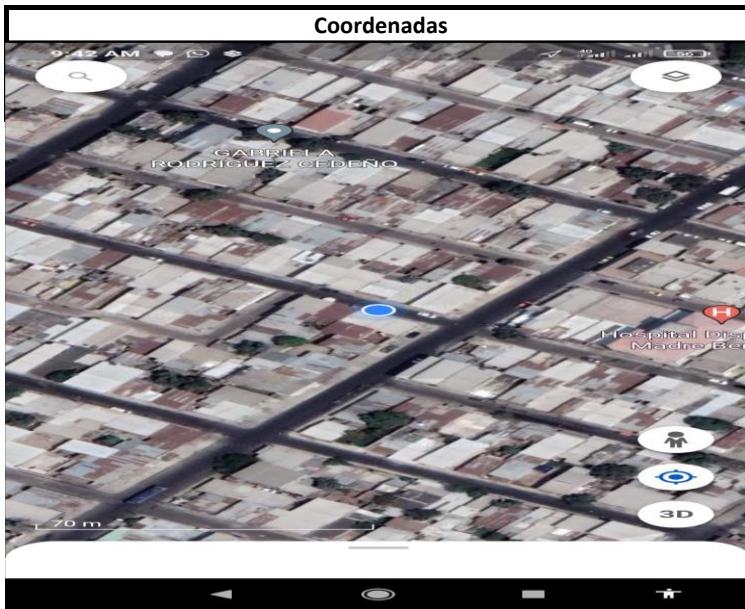
Informe de Resultados

EMAPAG

FECHA DE MUESTREO: 13/3/2024

Código de muestra	Hora	Temperatura °C	Sitio de recolección de muestra
Espol.RAP.0390	9:44:00	28,5	GUASMO SUR. COOP. REINA DEL QUINCHE II- MZ 512 - SL 19 - SR. ANTONIO VALENCIA

Análisis microbiológico				
Ensayos realizados	Unidad	Resultado	Requisito	Método
Coliformes totales	UFC/100ml	< 1.0	-	Standard Methods 23rd 9222 AB ₂
Coliformes Fecales	UFC/100ml	< 1.0	< 1,0	Standard Methods 23rd 9222 ABD
Bacterias Aerobias	UFC (unidades formadoras de colonias)/100ml	< 1.0	-	Standard Methods 23rd 9215 D
Análisis Físico Químico				
Ensayos realizados	Unidad	Resultado	Requisito	Método
Cloro libre residual	mg/L	0,99	0,3 - 1,5	NTE INEN 977:1982
Turbiedad	UNT	0,17	Máx 5	NTE INEN-ISO 7027
Conductividad	µS/cm	178,20	-	Standard Métodos 23rd Edition 2510-B
pH	Unidades de pH	7,46	6,5 - 8	Standard Methods 23rd Edition 4500-H+B
Olor	Sensorial	No objetable	Aceptable	Sensorial
Sabor	Sensorial	No objetable		



Gloria Bajaña Jurado
 Director ejecutivo

Informe de Resultados

EMAPAG

FECHA DE MUESTREO: 13/3/2024

Código de muestra	Hora	Temperatura °C	Sitio de recolección de muestra
Espol.RAP.0391	9:55:00	29	GUASMO SUR. COOP. REINA DEL QUINCHE I- MZ 7 - SL 4 - SRA. JENNY FIGUEROA

Análisis microbiológico				
Ensayos realizados	Unidad	Resultado	Requisito	Método
Coliformes totales	UFC/100ml	< 1.0	-	Standard Methods 23rd 9222 AB ₂
Coliformes Fecales	UFC/100ml	< 1.0	< 1,0	Standard Methods 23rd 9222 ABD
Bacterias Aerobias	UFC (unidades formadoras de colonias)/100ml	< 1.0	-	Standard Methods 23rd 9215 D

Análisis Físico Químico				
Ensayos realizados	Unidad	Resultado	Requisito	Método
Cloro libre residual	mg/L	0,85	0,3 - 1,5	NTE INEN 977:1982
Turbiedad	UNT	0,82	Máx 5	NTE INEN-ISO 7027
Conductividad	µS/cm	195,90	-	Standard Métodos 23rd Edition 2510-B
pH	Unidades de pH	7,26	6,5 - 8	Standard Methods 23rd Edition 4500-H+B
Olor	Sensorial	No objetable	Aceptable	Sensorial
Sabor	Sensorial	No objetable		



Gloria Bajaña Jurado
 Director ejecutivo

Informe de Resultados

EMAPAG

FECHA DE MUESTREO: 13/3/2024

Código de muestra	Hora	Temperatura °C	Sitio de recolección de muestra
Espol.RAP.0392	10:04:00	29,2	GUASMO SUR. COOP. REINA DEL QUINCHE I- MZ 29 - SL 5 - SRA. GLORIA CASTRO

Análisis microbiológico				
Ensayos realizados	Unidad	Resultado	Requisito	Método
Coliformes totales	UFC/100ml	< 1.0	-	Standard Methods 23rd 9222 AB ₂
Coliformes Fecales	UFC/100ml	< 1.0	< 1,0	Standard Methods 23rd 9222 ABD
Bacterias Aerobias	UFC (unidades formadoras de colonias)/100ml	2.0 x 10 ⁰	-	Standard Methods 23rd 9215 D

Análisis Físico Químico				
Ensayos realizados	Unidad	Resultado	Requisito	Método
Cloro libre residual	mg/L	0,81	0,3 - 1,5	NTE INEN 977:1982
Turbiedad	UNT	0,91	Máx 5	NTE INEN-ISO 7027
Conductividad	µS/cm	174,40	-	Standard Métodos 23rd Edition 2510-B
pH	Unidades de pH	7,35	6,5 - 8	Standard Methods 23rd Edition 4500-H+B
Olor	Sensorial	No objetable	Aceptable	Sensorial
Sabor	Sensorial	No objetable		




Gloria Bajaña Jurado
 Director ejecutivo

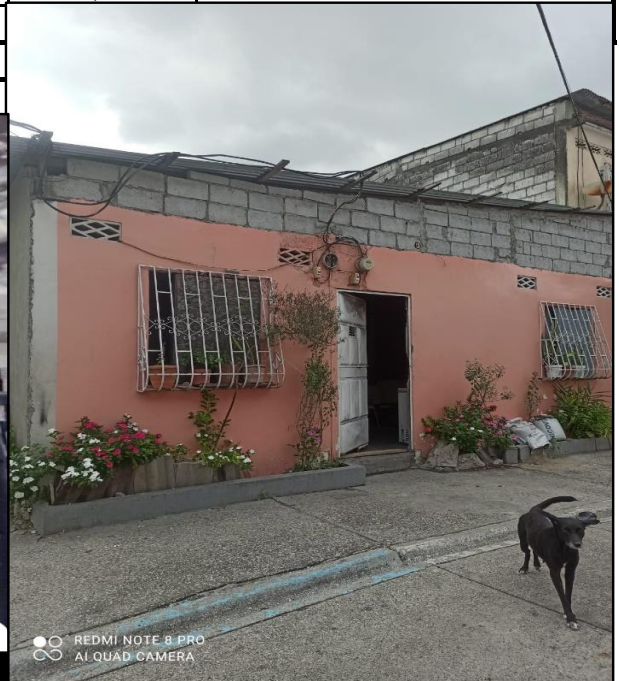
Informe de Resultados

EMAPAG

FECHA DE MUESTREO: 13/3/2024

Código de muestra	Hora	Temperatura °C	Sitio de recolección de muestra
Espol.RAP.0393	10:17:00	28,2	GUASMO SUR. COOP. REINA DEL QUINCHE I- MZ 4 - SL 7 - SRA. MARÍA APOLONIA

Análisis microbiológico				
Ensayos realizados	Unidad	Resultado	Requisito	Método
Coliformes totales	UFC/100ml	< 1.0	-	Standard Methods 23rd 9222 AB
Coliformes Fecales	UFC/100ml	< 1.0	< 1,0	Standard Methods 23rd 9222 ABD
Bacterias Aerobias	UFC (unidades formadoras de colonias)/100ml	8.0 x 10 ⁰	-	Standard Methods 23rd 9215 D
Análisis Físico Químico				
Ensayos realizados	Unidad	Resultado	Requisito	Método
Cloro libre residual	mg/L	0,79	0,3 - 1,5	NTE INEN 977:1982
Turbiedad	UNT	0,83	Máx 5	NTE INEN-ISO 7027
Conductividad	µS/cm	187,70	-	Standard Métodos 23rd Edition 2510-B
pH	Unidades de pH	7,38	6,5 - 8	Standard Methods 23rd Edition 4500-H+B
Olor	Sensorial	No objetable	Aceptable	Sensorial
Sabor	Sensorial	No objetable		



Gloria Bajaña Jurado
 Director ejecutivo

Informe de Resultados

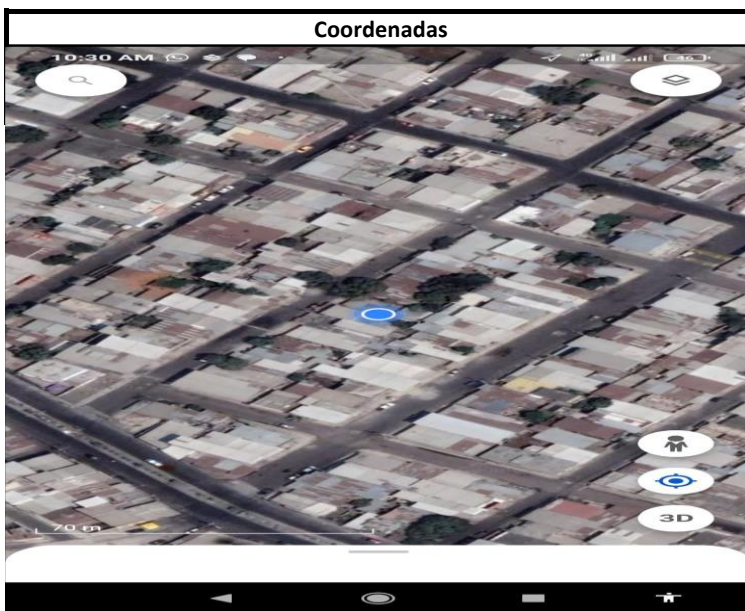
EMAPAG

FECHA DE MUESTREO: 13/3/2024

Código de muestra	Hora	Temperatura °C	Sitio de recolección de muestra
Espol.RAP.0394	10:31:00	28,8	GUASMO SUR- COOP. MARTHA DE ROLDOS- MZ 20 - SL 2- SRA. MARITZA DE LA CRUZ

Análisis microbiológico				
Ensayos realizados	Unidad	Resultado	Requisito	Método
Coliformes totales	UFC/100ml	< 1.0	-	Standard Methods 23rd 9222 AB ₂
Coliformes Fecales	UFC/100ml	< 1.0	< 1,0	Standard Methods 23rd 9222 ABD
Bacterias Aerobias	UFC (unidades formadoras de colonias)/100ml	< 1.0	-	Standard Methods 23rd 9215 D

Análisis Físico Químico				
Ensayos realizados	Unidad	Resultado	Requisito	Método
Cloro libre residual	mg/L	0,85	0,3 - 1,5	NTE INEN 977:1982
Turbiedad	UNT	0,14	Máx 5	NTE INEN-ISO 7027
Conductividad	µS/cm	198,20	-	Standard Métodos 23rd Edition 2510-B
pH	Unidades de pH	7,40	6,5 - 8	Standard Methods 23rd Edition 4500-H+B
Olor	Sensorial	No objetable	Aceptable	Sensorial
Sabor	Sensorial	No objetable		




Gloria Bajaña Jurado
 Director ejecutivo

Informe de Resultados

EMAPAG

FECHA DE MUESTREO: 13/3/2024

Código de muestra	Hora	Temperatura °C	Sitio de recolección de muestra
Espol.RAP.0395	10:40:00	28,2	GUASMO SUR- COOP. MARTHA DE ROLDOS- MZ 28 - SL 6- SRA. MIREYA CARRANZA

Análisis microbiológico				
Ensayos realizados	Unidad	Resultado	Requisito	Método
Coliformes totales	UFC/100ml	< 1.0	-	Standard Methods 23rd 9222 AB
Coliformes Fecales	UFC/100ml	< 1.0	< 1,0	Standard Methods 23rd 9222 ABD
Bacterias Aerobias	UFC (unidades formadoras de colonias)/100ml	< 1.0	-	Standard Methods 23rd 9215 D

Análisis Físico Químico				
Ensayos realizados	Unidad	Resultado	Requisito	Método
Cloro libre residual	mg/L	0,94	0,3 - 1,5	NTE INEN 977:1982
Turbiedad	UNT	0,29	Máx 5	NTE INEN-ISO 7027
Conductividad	µS/cm	176,97	-	Standard Métodos 23rd Edition 2510-B
pH	Unidades de pH	7,42	6,5 - 8	Standard Methods 23rd Edition 4500-H+B
Olor	Sensorial	No objetable	Aceptable	Sensorial
Sabor	Sensorial	No objetable		



Gloria Bajaña Jurado
 Director ejecutivo

Informe de Resultados

EMAPAG

FECHA DE MUESTREO: 13/3/2024

Código de muestra	Hora	Temperatura °C	Sitio de recolección de muestra
Espol.RAP.0396	10:49:00	27,7	GUASMO SUR- COOP. MARTHA DE ROLDOS- MZ 16 - SL 4- SRA. LUZ RODRIGUEZ

Análisis microbiológico				
Ensayos realizados	Unidad	Resultado	Requisito	Método
Coliformes totales	UFC/100ml	< 1.0	-	Standard Methods 23rd 9222 AB
Coliformes Fecales	UFC/100ml	< 1.0	< 1,0	Standard Methods 23rd 9222 ABD
Bacterias Aerobias	UFC (unidades formadoras de colonias)/100ml	6.0 x 10^0	-	Standard Methods 23rd 9215 D

Análisis Físico Químico				
Ensayos realizados	Unidad	Resultado	Requisito	Método
Cloro libre residual	mg/L	0,79	0,3 - 1,5	NTE INEN 977:1982
Turbiedad	UNT	0,82	Máx 5	NTE INEN-ISO 7027
Conductividad	µS/cm	187,00	-	Standard Métodos 23rd Edition 2510-B
pH	Unidades de pH	7,59	6,5 - 8	Standard Methods 23rd Edition 4500-H+B
Olor	Sensorial	No objetable	Aceptable	Sensorial
Sabor	Sensorial	No objetable		



Gloria Bajaña Jurado
 Director ejecutivo

Informe de Resultados

EMAPAG

FECHA DE MUESTREO: 13/3/2024

Código de muestra	Hora	Temperatura °C	Sitio de recolección de muestra
Espol.RAP.0397	10:58:00	29,1	GUASMO SUR- COOP. MARTHA DE ROLDOS- MZ 35 - SL 14- SRA. DESBY AGIL

Análisis microbiológico				
Ensayos realizados	Unidad	Resultado	Requisito	Método
Coliformes totales	UFC/100ml	< 1.0	-	Standard Methods 23rd 9222 AB
Coliformes Fecales	UFC/100ml	< 1.0	< 1,0	Standard Methods 23rd 9222 ABD
Bacterias Aerobias	UFC (unidades formadoras de colonias)/100ml	2.7 x 10 ²	-	Standard Methods 23rd 9215 D

Análisis Físico Químico				
Ensayos realizados	Unidad	Resultado	Requisito	Método
Cloro libre residual	mg/L	0,76	0,3 - 1,5	NTE INEN 977:1982
Turbiedad	UNT	0,84	Máx 5	NTE INEN-ISO 7027
Conductividad	µS/cm	179,30	-	Standard Métodos 23rd Edition 2510-B
pH	Unidades de pH	7,44	6,5 - 8	Standard Methods 23rd Edition 4500-H+B
Olor	Sensorial	No objetable	Aceptable	Sensorial
Sabor	Sensorial	No objetable		



Gloria Bajaña Jurado
 Director ejecutivo

Informe de Resultados

EMAPAG

FECHA DE MUESTREO: 13/3/2024

Código de muestra	Hora	Temperatura °C	Sitio de recolección de muestra
Espol.RAP.0398	11:08:00	29,3	GUASMO SUR- COOP. MARTHA DE ROLDOS - MZ 36- SL 24- SRA. SANTA VICTORIANA ALAVA

Análisis microbiológico				
Ensayos realizados	Unidad	Resultado	Requisito	Método
Coliformes totales	UFC/100ml	< 1.0	-	Standard Methods 23rd 9222 AB ²
Coliformes Fecales	UFC/100ml	< 1.0	< 1,0	Standard Methods 23rd 9222 ABD
Bacterias Aerobias	UFC (unidades formadoras de colonias)/100ml	< 1.0	-	Standard Methods 23rd 9215 D

Análisis Físico Químico				
Ensayos realizados	Unidad	Resultado	Requisito	Método
Cloro libre residual	mg/L	0,83	0,3 - 1,5	NTE INEN 977:1982
Turbiedad	UNT	0,86	Máx 5	NTE INEN-ISO 7027
Conductividad	µS/cm	203,00	-	Standard Métodos 23rd Edition 2510-B
pH	Unidades de pH	7,37	6,5 - 8	Standard Methods 23rd Edition 4500-H+B
Olor	Sensorial	No objetable	Aceptable	Sensorial
Sabor	Sensorial	No objetable		



Gloria Bajaña Jurado
 Director ejecutivo

Informe de Resultados

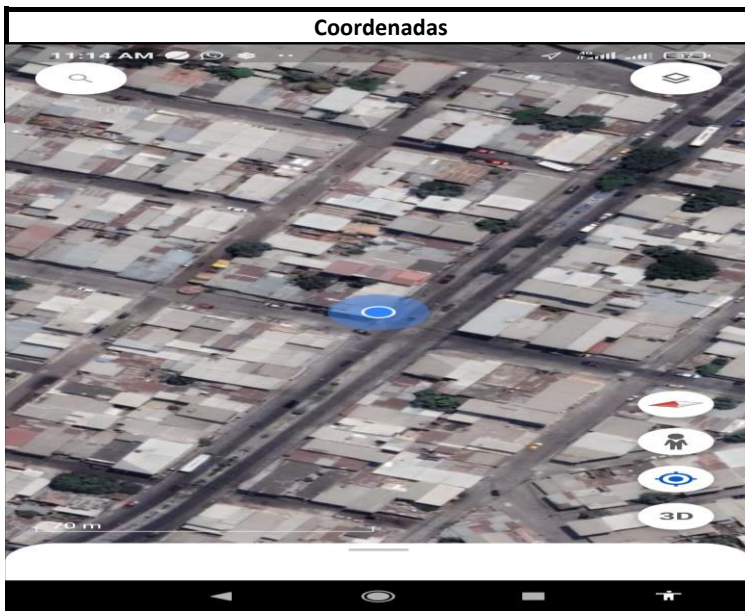
EMAPAG

FECHA DE MUESTREO: 13/3/2024

Código de muestra	Hora	Temperatura °C	Sitio de recolección de muestra
Espol.RAP.0399	11:20:00	29,5	GUASMO SUR- 10 DE AGOSTO -MZ 761 - SL 5- SRA. BELGICA ORTEGA (VULCANIZADORA)

Análisis microbiológico				
Ensayos realizados	Unidad	Resultado	Requisito	Método
Coliformes totales	UFC/100ml	< 1.0	-	Standard Methods 23rd 9222 AB ₂
Coliformes Fecales	UFC/100ml	< 1.0	< 1,0	Standard Methods 23rd 9222 ABD
Bacterias Aerobias	UFC (unidades formadoras de colonias)/100ml	3.0 x 10 ⁰	-	Standard Methods 23rd 9215 D

Análisis Físico Químico				
Ensayos realizados	Unidad	Resultado	Requisito	Método
Cloro libre residual	mg/L	0,62	0,3 - 1,5	NTE INEN 977:1982
Turbiedad	UNT	0,53	Máx 5	NTE INEN-ISO 7027
Conductividad	µS/cm	202,00	-	Standard Métodos 23rd Edition 2510-B
pH	Unidades de pH	7,13	6,5 - 8	Standard Methods 23rd Edition 4500-H+B
Olor	Sensorial	No objetable	Aceptable	Sensorial
Sabor	Sensorial	No objetable		




Gloria Bajaña Jurado
 Director ejecutivo

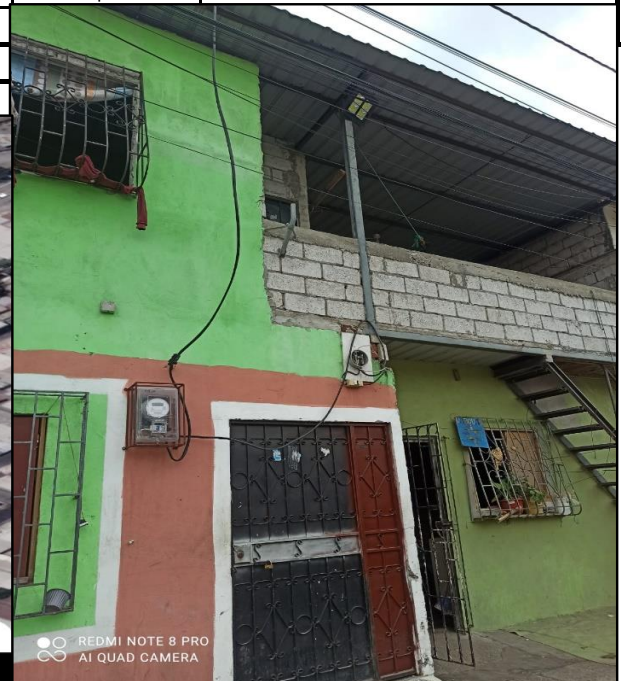
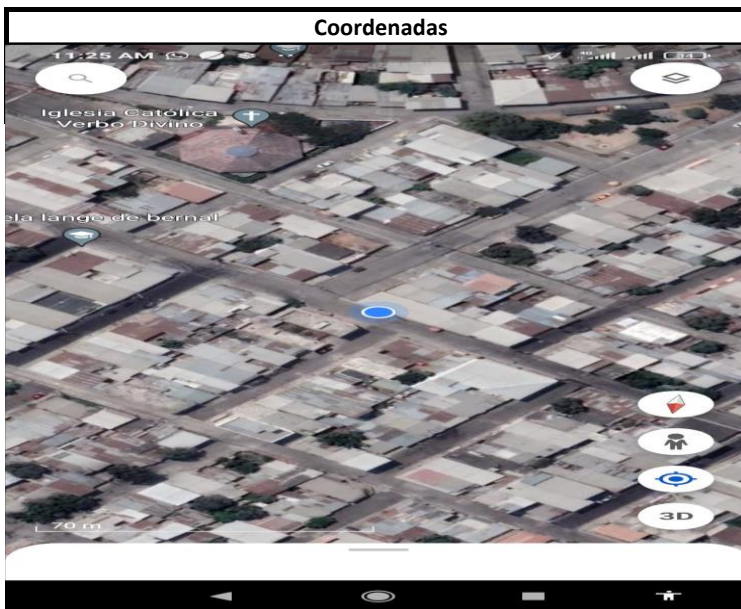
Informe de Resultados

EMAPAG

FECHA DE MUESTREO: 13/3/2024

Código de muestra	Hora	Temperatura °C	Sitio de recolección de muestra
Espol.RAP.0400	11:27:00	29,3	GUASMO SUR- 10 DE AGOSTO -MZ 39 - SL 1- SRA. MARIA ROSERO

Análisis microbiológico				
Ensayos realizados	Unidad	Resultado	Requisito	Método
Coliformes totales	UFC/100ml	< 1.0	-	Standard Methods 23rd 9222 AB
Coliformes Fecales	UFC/100ml	< 1.0	< 1,0	Standard Methods 23rd 9222 ABD
Bacterias Aerobias	UFC (unidades formadoras de colonias)/100ml	4.1 x 10 ²	-	Standard Methods 23rd 9215 D
Análisis Físico Químico				
Ensayos realizados	Unidad	Resultado	Requisito	Método
Cloro libre residual	mg/L	0,84	0,3 - 1,5	NTE INEN 977:1982
Turbiedad	UNT	0,56	Máx 5	NTE INEN-ISO 7027
Conductividad	µS/cm	202,80	-	Standard Métodos 23rd Edition 2510-B
pH	Unidades de pH	7,16	6,5 - 8	Standard Methods 23rd Edition 4500-H+B
Olor	Sensorial	No objetable	Aceptable	Sensorial
Sabor	Sensorial	No objetable		




Gloria Bajaña Jurado
 Director ejecutivo

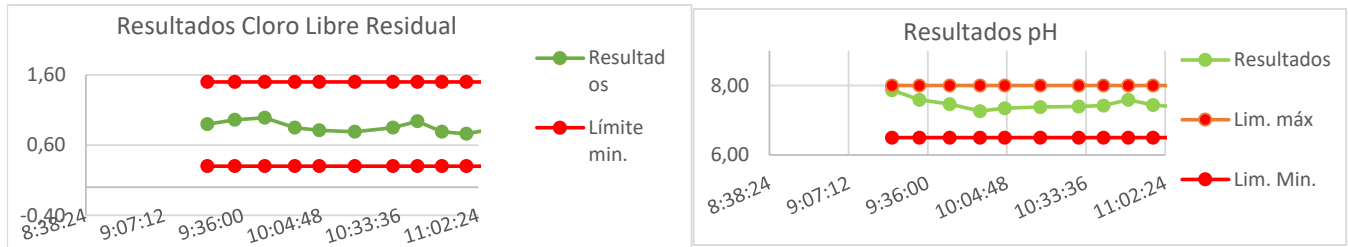
Informe de Resultados

EMAPAG

FECHA DE MUESTREO: 13/3/2024

RESUMEN DE RESULTADOS

Muestra	Conductividad (uS/cm)	CL (mg/L)	Coliformes totales (NMP/100ml)	Coliformes fecales (NMP/100ml)	B. aerobias (UFC/ml)	pH	Cumplimiento
Espol.RAP.0388	187,5	0,9	< 1.0	< 1.0	< 1.0	7,87	SI
Espol.RAP.0389	171,5	0,96	< 1.0	< 1.0	< 1.0	7,59	SI
Espol.RAP.0390	178,2	0,99	< 1.0	< 1.0	< 1.0	7,46	SI
Espol.RAP.0391	195,9	0,85	< 1.0	< 1.0	< 1.0	7,26	SI
Espol.RAP.0392	174,4	0,81	< 1.0	< 1.0	2.0 x 10 ⁰	7,35	SI
Espol.RAP.0393	187,7	0,79	< 1.0	< 1.0	8.0 x 10 ⁰	7,38	SI
Espol.RAP.0394	198,2	0,85	< 1.0	< 1.0	< 1.0	7,4	SI
Espol.RAP.0395	176,97	0,94	< 1.0	< 1.0	< 1.0	7,42	SI
Espol.RAP.0396	187	0,79	< 1.0	< 1.0	6.0 x 10 ⁰	7,59	SI
Espol.RAP.0397	179,3	0,76	< 1.0	< 1.0	2.7 x 10 ²	7,44	SI
Espol.RAP.0398	203	0,83	< 1.0	< 1.0	< 1.0	7,37	SI
Espol.RAP.0399	202	0,62	< 1.0	< 1.0	3.0 x 10 ⁰	7,13	SI
Espol.RAP.0400	202,8	0,84	< 1.0	< 1.0	4.1 x 10 ²	7,16	SI



Observaciones

Las muestras analizadas SI cumplen con los requisitos solicitados por el cliente para Agua Para Consumo Humano, según la norma NTE INEN 1108: 2020 sexta revisión.

Los resultados emitidos corresponden exclusivamente a la muestra y a la información proporcionada por el cliente.

Colorímetro: LP-EQ-A -14; Conductímetro/Termómetro: LP-EQ-A -17; Phmetro: LP-EQ-A -16; Turbidímetro:LP-EQ-B-53

Valores con "<" significa ausencia ; UFC: Unidades formadoras de colonias.

Formato aprobado por el cliente.



Gloria Bajaña Jurado
 Director ejecutivo