

Informe de Resultados

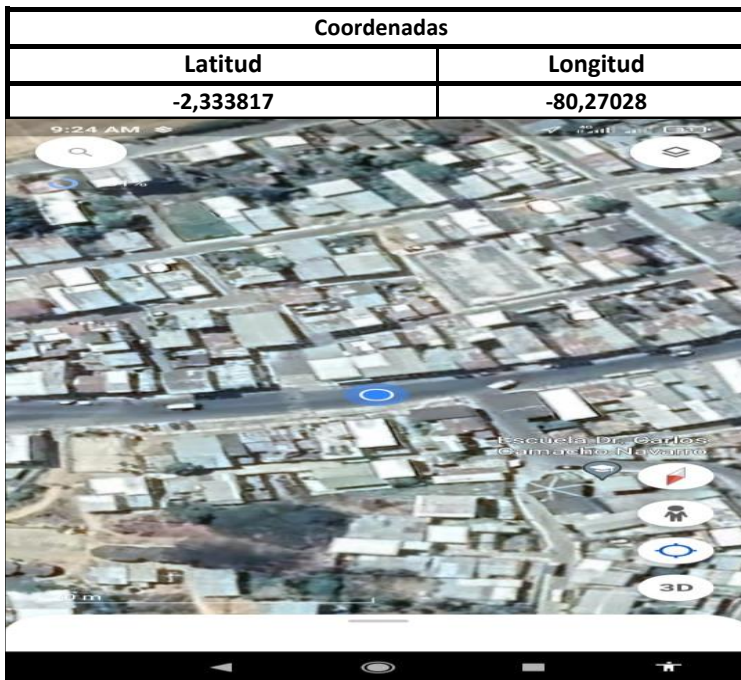
EMAPAG

FECHA DE MUESTREO: 22/3/2024

Código de muestra	Hora	Temperatura °C	Sitio de recolección de muestra
Espol.RPAP.0037	9:25:00	28	RECINTO CERECITA- MZ 001 SL 023- VIA A LA COSTA LADO IZQUIERDO- SR. MAURO BERMUDEZ

Análisis microbiológico				
Ensayos realizados	Unidad	Resultado	Requisito	Método
Coliformes totales	UFC/100ml	< 1.0	-	Standard Methods 23rd 9222 AB ²
Coliformes Fecales	UFC/100ml	< 1.0	< 1,0	Standard Methods 23rd 9222 ABD
Bacterias Aerobias	UFC (unidades formadoras de colonias)/100ml	8.0 x 10 ^{^0}	-	Standard Methods 23rd 9215 D

Análisis Físico Químico				
Ensayos realizados	Unidad	Resultado	Requisito	Método
Cloro libre residual	mg/L	0,42	0,3 - 1,5	NTE INEN 977:1982
Turbiedad	UNT	0,90	Máx 5	NTE INEN-ISO 7027
Conductividad	µS/cm	190,00	-	Standard Métodos 23rd Edition 2510-B
pH	Unidades de pH	7,78	6,5 - 8	Standard Methods 23rd Edition 4500-H+B
Solidos totales	mg/L	164,00	-	Standard Methods 23rd Edition 2540-C
Color	Hz ~ Pt-Co	1,50	Max 15	NTE INEN-ISO 7887:2013
Olor	Sensorial	No objetable	Aceptable	Sensorial
Sabor	Sensorial	No objetable	Aceptable	Sensorial




Gloria Bajaña Jurado
 Director ejecutivo

Informe de Resultados

EMAPAG

FECHA DE MUESTREO: 22/3/2024

Código de muestra	Hora	Temperatura °C	Sitio de recolección de muestra
Espol.RPAP.0038	9:33:00	30,3	RECINTO CERECITA- MZ 013 SL 060- VIA A LA COSTA LADO DERECHO- SRA. GLADYS REYES

Análisis microbiológico				
Ensayos realizados	Unidad	Resultado	Requisito	Método
Coliformes totales	UFC/100ml	< 1.0	-	Standard Methods 23rd 9222 AB ₂
Coliformes Fecales	UFC/100ml	< 1.0	< 1,0	Standard Methods 23rd 9222 ABD
Bacterias Aerobias	UFC (unidades formadoras de colonias)/100ml	7.0 x 10 ^{^0}	-	Standard Methods 23rd 9215 D
Análisis Físico Químico				
Ensayos realizados	Unidad	Resultado	Requisito	Método
Cloro libre residual	mg/L	0,66	0,3 - 1,5	NTE INEN 977:1982
Turbiedad	UNT	0,93	Máx 5	NTE INEN-ISO 7027
Conductividad	µS/cm	190,40	-	Standard Métodos 23rd Edition 2510-B
pH	Unidades de pH	7,74	6,5 - 8	Standard Methods 23rd Edition 4500-H+B
Solidos totales	mg/L	186,00	-	Standard Methods 23rd Edition 2540-C
Color	Hz ~ Pt-Co	1,90	Max 15	NTE INEN-ISO 7887:2013
Olor	Sensorial	No objetable	Aceptable	Sensorial
Sabor	Sensorial	No objetable	Aceptable	Sensorial




Gloria Bajaña Jurado
 Director ejecutivo

Informe de Resultados

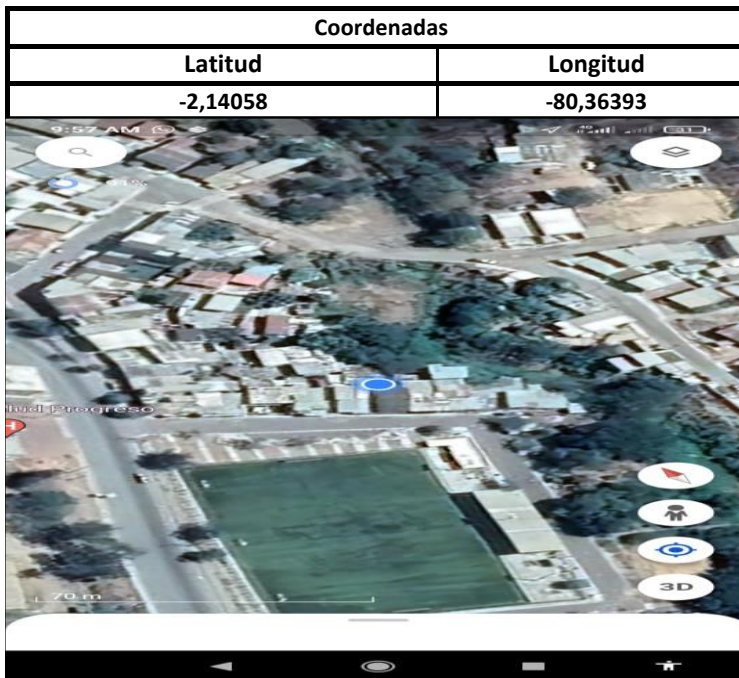
EMAPAG

FECHA DE MUESTREO: 22/3/2024

Código de muestra	Hora	Temperatura °C	Sitio de recolección de muestra
Espol.RPAP.0039	9:57:00	29	PARROQUIA PROGRESO- JUAN GOMEZ RENDON MZ 32 SL 16- SRA. PETRA TUMBACO

Análisis microbiológico				
Ensayos realizados	Unidad	Resultado	Requisito	Método
Coliformes totales	UFC/100ml	< 1.0	-	Standard Methods 23rd 9222 AB ₂
Coliformes Fecales	UFC/100ml	< 1.0	< 1,0	Standard Methods 23rd 9222 ABD
Bacterias Aerobias	UFC (unidades formadoras de colonias)/100ml	7.0 x 10 ⁰	-	Standard Methods 23rd 9215 D

Análisis Físico Químico				
Ensayos realizados	Unidad	Resultado	Requisito	Método
Cloro libre residual	mg/L	1,34	0,3 - 1,5	NTE INEN 977:1982
Turbiedad	UNT	0,42	Máx 5	NTE INEN-ISO 7027
Conductividad	µS/cm	192,00	-	Standard Métodos 23rd Edition 2510-B
pH	Unidades de pH	7,79	6,5 - 8	Standard Methods 23rd Edition 4500-H+B
Solidos totales	mg/L	184,00	-	Standard Methods 23rd Edition 2540-C
Color	Hz ~ Pt-Co	1,20	Max 15	NTE INEN-ISO 7887:2013
Olor	Sensorial	No objetable	Aceptable	Sensorial
Sabor	Sensorial	No objetable	Aceptable	Sensorial




Gloria Bajaña Jurado
 Director ejecutivo

Informe de Resultados

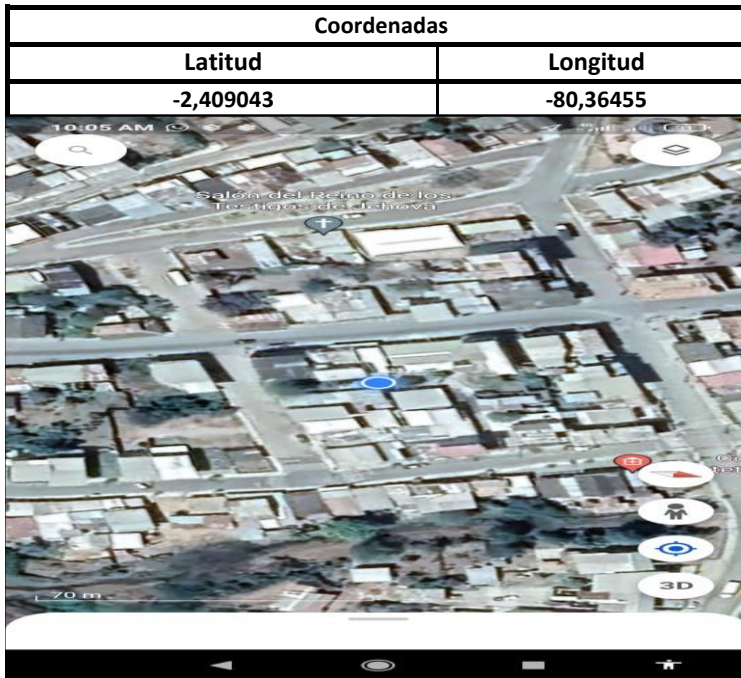
EMAPAG

FECHA DE MUESTREO: 22/3/2024

Código de muestra	Hora	Temperatura °C	Sitio de recolección de muestra
Espol.RPAP.0040	10:05:00	28,3	PARROQUIA PROGRESO- MZ 001 SL 1- SRA. ELODIA TORRES

Análisis microbiológico				
Ensayos realizados	Unidad	Resultado	Requisito	Método
Coliformes totales	UFC/100ml	< 1.0	-	Standard Methods 23rd 9222 AB
Coliformes Fecales	UFC/100ml	< 1.0	< 1,0	Standard Methods 23rd 9222 ABD
Bacterias Aerobias	UFC (unidades formadoras de colonias)/100ml	3.0 x 10^0	-	Standard Methods 23rd 9215 D

Análisis Físico Químico				
Ensayos realizados	Unidad	Resultado	Requisito	Método
Cloro libre residual	mg/L	0,83	0,3 - 1,5	NTE INEN 977:1982
Turbiedad	UNT	0,38	Máx 5	NTE INEN-ISO 7027
Conductividad	µS/cm	189,90	-	Standard Métodos 23rd Edition 2510-B
pH	Unidades de pH	7,74	6,5 - 8	Standard Methods 23rd Edition 4500-H+B
Solidos totales	mg/L	157,00	-	Standard Methods 23rd Edition 2540-C
Color	H _z ~ Pt-Co	1,10	Max 15	NTE INEN-ISO 7887:2013
Olor	Sensorial	No objetable	Aceptable	Sensorial
Sabor	Sensorial	No objetable	Aceptable	Sensorial




Gloria Bajaña Jurado
 Director ejecutivo

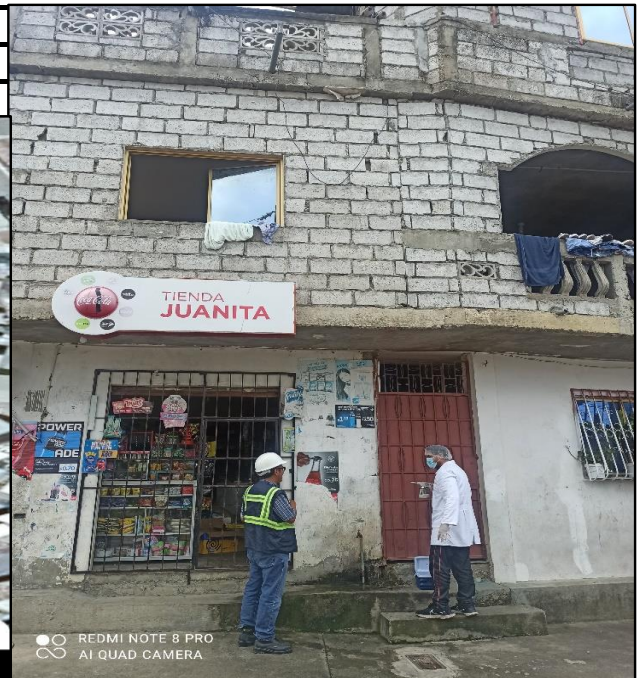
Informe de Resultados

EMAPAG

FECHA DE MUESTREO: 22/3/2024

Código de muestra	Hora	Temperatura °C	Sitio de recolección de muestra
Espol.RPAP.0041	10:13:00	29	PARROQUIA PROGRESO- BARRIO BELLAVISTA (TIENDA JUANITA)- SRA. LORENA CAYETANO

Análisis microbiológico				
Ensayos realizados	Unidad	Resultado	Requisito	Método
Coliformes totales	UFC/100ml	< 1.0	-	Standard Methods 23rd 9222 AB
Coliformes Fecales	UFC/100ml	< 1.0	< 1,0	Standard Methods 23rd 9222 ABD
Bacterias Aerobias	UFC (unidades formadoras de	1.8 x 10^1	-	Standard Methods 23rd 9215 D
Análisis Físico Químico				
Ensayos realizados	Unidad	Resultado	Requisito	Método
Cloro libre residual	mg/L	1,04	0,3 - 1,5	NTE INEN 977:1982
Turbiedad	UNT	0,37	Máx 5	NTE INEN-ISO 7027
Conductividad	µS/cm	191,70	-	Standard Métodos 23rd Edition 2510-B
pH	Unidades de pH	7,65	6,5 - 8	Standard Methods 23rd Edition 4500-H+B
Solidos totales	mg/L	150,00	-	Standard Methods 23rd Edition 2540-C
Color	Hz ~ Pt-Co	1,40	Max 15	NTE INEN-ISO 7887:2013
Olor	Sensorial	No objetable	Acceptable	Sensorial
Sabor	Sensorial	No objetable	Acceptable	Sensorial



Jurado

Gloria Bajaña Jurado
Director ejecutivo

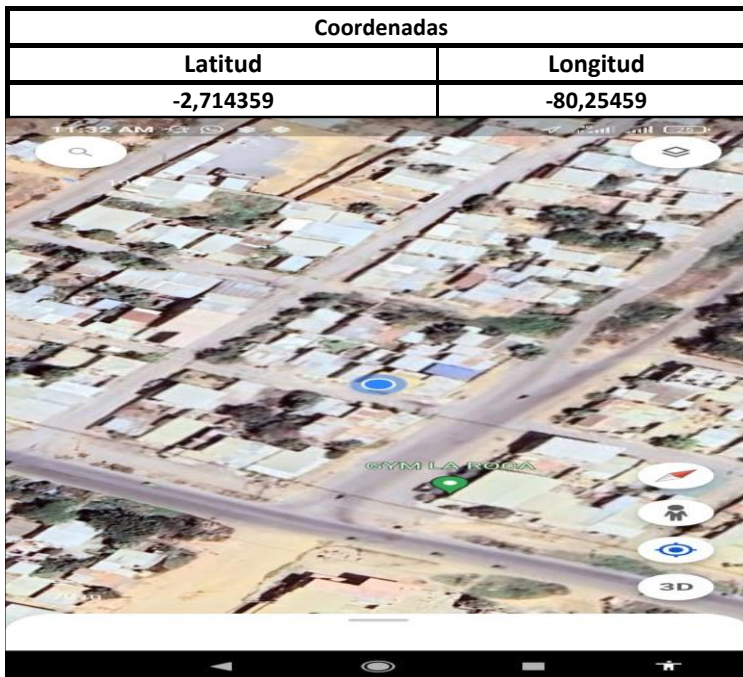
Informe de Resultados

EMAPAG

FECHA DE MUESTREO: 22/3/2024

Código de muestra	Hora	Temperatura °C	Sitio de recolección de muestra
Espol.RPAP.0042	11:33:00	29,7	RECIENTO POSORJA- MZ 283 SL 4 - SR. SAMUEL CRESPIN

Análisis microbiológico				
Ensayos realizados	Unidad	Resultado	Requisito	Método
Coliformes totales	UFC/100ml	< 1.0	-	Standard Methods 23rd 9222 AB
Coliformes Fecales	UFC/100ml	< 1.0	< 1,0	Standard Methods 23rd 9222 ABD
Bacterias Aerobias	UFC (unidades formadoras de colonias)/100ml	6.7 x 10 ²	-	Standard Methods 23rd 9215 D
Análisis Físico Químico				
Ensayos realizados	Unidad	Resultado	Requisito	Método
Cloro libre residual	mg/L	0,32	0,3 - 1,5	NTE INEN 977:1982
Turbiedad	UNT	0,27	Máx 5	NTE INEN-ISO 7027
Conductividad	µS/cm	301,00	-	Standard Métodos 23rd Edition 2510-B
pH	Unidades de pH	7,79	6,5 - 8	Standard Methods 23rd Edition 4500-H+B
Solidos totales	mg/L	137,00	-	Standard Methods 23rd Edition 2540-C
Color	Hz ~ Pt-Co	1,50	Max 15	NTE INEN-ISO 7887:2013
Olor	Sensorial	No objetable	Aceptable	Sensorial
Sabor	Sensorial	No objetable	Aceptable	Sensorial




Gloria Bajaña Jurado
 Director ejecutivo

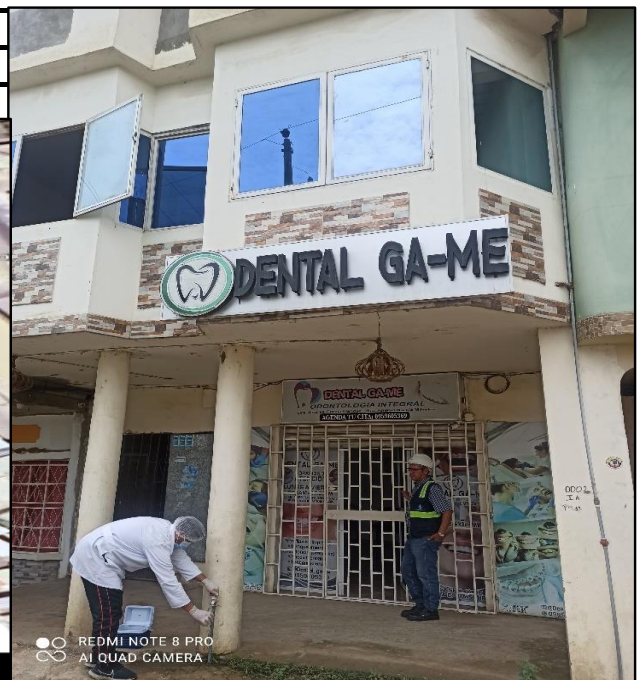
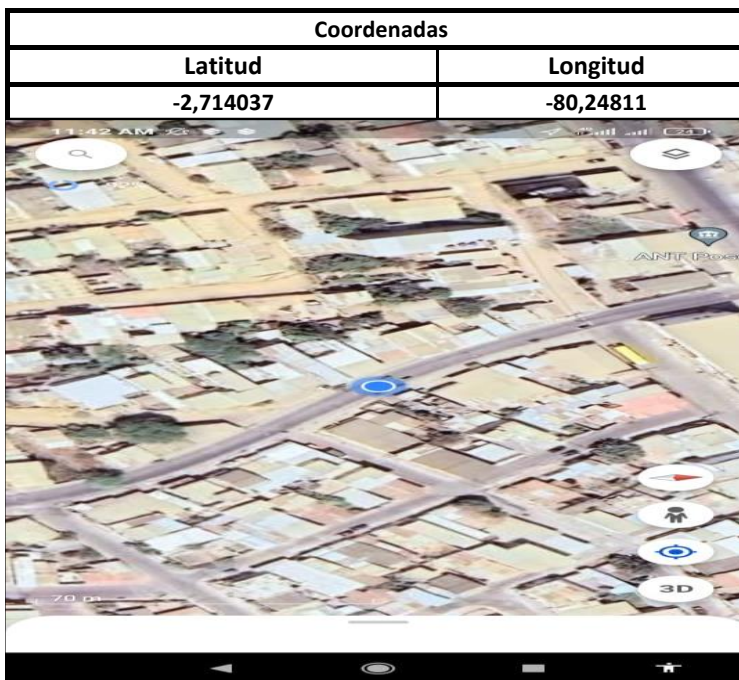
Informe de Resultados

EMAPAG

FECHA DE MUESTREO: 22/3/2024

Código de muestra	Hora	Temperatura °C	Sitio de recolección de muestra
Espol.RPAP.0043	10:43:00	29,3	RECIENTO POSORJA- BARRIO CRISTO DEL GRAN PODER (DENTAL GA-ME) - SRA. ANDREA GARCIA

Análisis microbiológico				
Ensayos realizados	Unidad	Resultado	Requisito	Método
Coliformes totales	UFC/100ml	< 1.0	-	Standard Methods 23rd 9222 AB ²
Coliformes Fecales	UFC/100ml	< 1.0	< 1,0	Standard Methods 23rd 9222 ABD
Bacterias Aerobias	UFC (unidades formadoras de colonias)/100ml	2.3 x 10 ²	-	Standard Methods 23rd 9215 D
Análisis Físico Químico				
Ensayos realizados	Unidad	Resultado	Requisito	Método
Cloro libre residual	mg/L	0,33	0,3 - 1,5	NTE INEN 977:1982
Turbiedad	UNT	0,35	Máx 5	NTE INEN-ISO 7027
Conductividad	µS/cm	305,00	-	Standard Métodos 23rd Edition 2510-B
pH	Unidades de pH	7,91	6,5 - 8	Standard Methods 23rd Edition 4500-H+B
Solidos totales	mg/L	177,00	-	Standard Methods 23rd Edition 2540-C
Color	Hz ~ Pt-Co	1,50	Max 15	NTE INEN-ISO 7887:2013
Olor	Sensorial	No objetable	Aceptable	Sensorial
Sabor	Sensorial	No objetable	Aceptable	Sensorial




Gloria Bajaña Jurado
 Director ejecutivo

Informe de Resultados

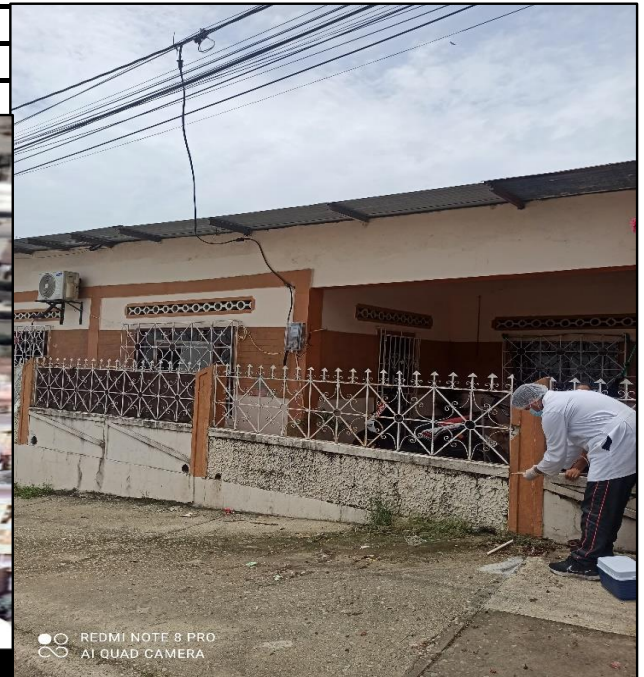
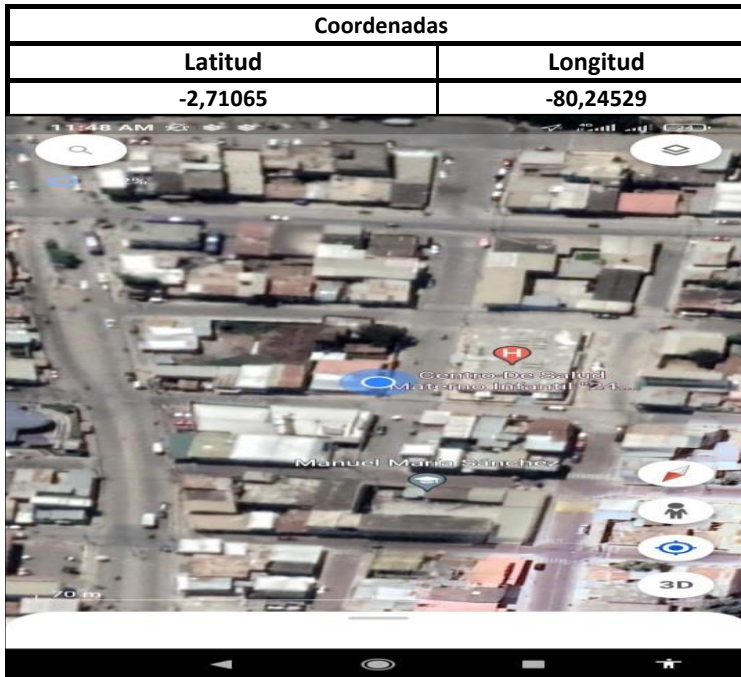
EMAPAG

FECHA DE MUESTREO: 22/3/2024

Código de muestra	Hora	Temperatura °C	Sitio de recolección de muestra
Espol.RPAP.0044	11:48:00	29,4	RECIENTO POSORIA- MZ 0031 SL 2 - SR. CELSO MAZZINI

Análisis microbiológico				
Ensayos realizados	Unidad	Resultado	Requisito	Método
Coliformes totales	UFC/100ml	< 1.0	-	Standard Methods 23rd 9222 AB
Coliformes Fecales	UFC/100ml	< 1.0	< 1,0	Standard Methods 23rd 9222 ABD
Bacterias Aerobias	UFC (unidades formadoras de colonias)/100ml	8.5 x 10 ¹	-	Standard Methods 23rd 9215 D

Análisis Físico Químico				
Ensayos realizados	Unidad	Resultado	Requisito	Método
Cloro libre residual	mg/L	0,30	0,3 - 1,5	NTE INEN 977:1982
Turbiedad	UNT	0,36	Máx 5	NTE INEN-ISO 7027
Conductividad	µS/cm	304,00	-	Standard Métodos 23rd Edition 2510-B
pH	Unidades de pH	7,62	6,5 - 8	Standard Methods 23rd Edition 4500-H+B
Solidos totales	mg/L	164,00	-	Standard Methods 23rd Edition 2540-C
Color	Hz ~ Pt-Co	1,20	Max 15	NTE INEN-ISO 7887:2013
Olor	Sensorial	No objetable	Aceptable	Sensorial
Sabor	Sensorial	No objetable	Aceptable	Sensorial




Gloria Bajaña Jurado
 Director ejecutivo

Informe de Resultados

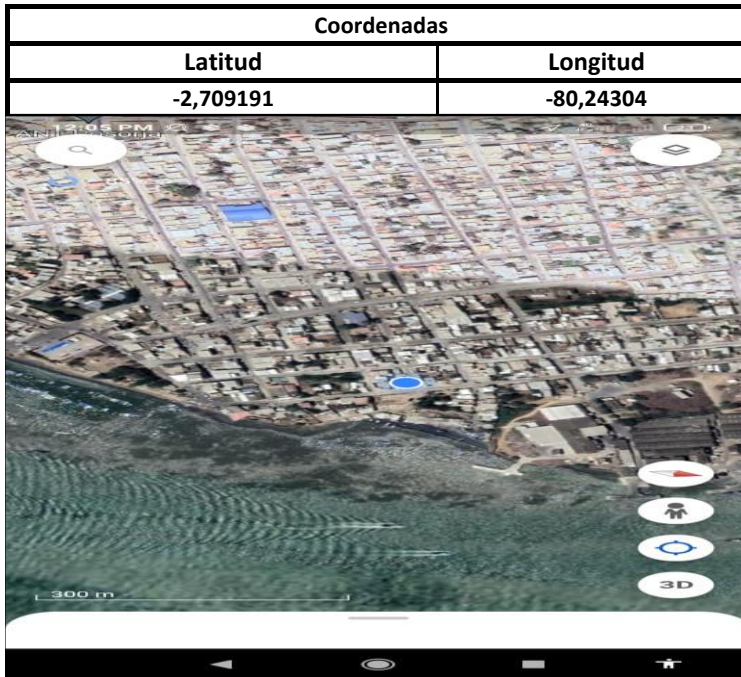
EMAPAG

FECHA DE MUESTREO: 22/3/2024

Código de muestra	Hora	Temperatura °C	Sitio de recolección de muestra
Espol.RPAP.0045	12:06:00	30,8	RECIENTO POSORJA- MZ 371 SL 1 - SRA. LEONOR JORDAN

Análisis microbiológico				
Ensayos realizados	Unidad	Resultado	Requisito	Método
Coliformes totales	UFC/100ml	< 1.0	-	Standard Methods 23rd 9222 AB
Coliformes Fecales	UFC/100ml	< 1.0	< 1,0	Standard Methods 23rd 9222 ABD
Bacterias Aerobias	UFC (unidades formadoras de colonias)/100ml	4.1 x 10 ¹	-	Standard Methods 23rd 9215 D

Análisis Físico Químico				
Ensayos realizados	Unidad	Resultado	Requisito	Método
Cloro libre residual	mg/L	0,34	0,3 - 1,5	NTE INEN 977:1982
Turbiedad	UNT	0,49	Máx 5	NTE INEN-ISO 7027
Conductividad	µS/cm	302,00	-	Standard Métodos 23rd Edition 2510-B
pH	Unidades de pH	7,97	6,5 - 8	Standard Methods 23rd Edition 4500-H+B
Solidos totales	mg/L	131,00	-	Standard Methods 23rd Edition 2540-C
Color	Hz ~ Pt-Co	1,30	Max 15	NTE INEN-ISO 7887:2013
Olor	Sensorial	No objetable	Aceptable	Sensorial
Sabor	Sensorial	No objetable	Aceptable	Sensorial




Gloria Bajaña Jurado
 Director ejecutivo

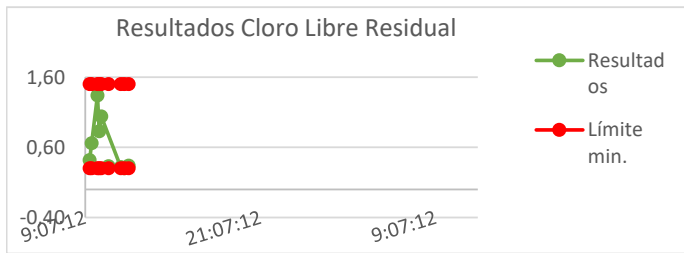
Informe de Resultados

EMAPAG

FECHA DE MUESTREO: 22/3/2024

RESUMEN DE RESULTADOS

Muestra	Conductividad (uS/cm)	CL (mg/L)	Coliformes totales (NMP/100ml)	Coliformes fecales (NMP/100ml)	B. aerobias (UFC/ml)	pH	Cumplimiento
Espol.RPAP.0037	190	0,42	< 1.0	< 1.0	8.0 x 10 ⁰	7,78	SI
Espol.RPAP.0038	190,4	0,66	< 1.0	< 1.0	7.0 x 10 ⁰	7,74	SI
Espol.RPAP.0039	192	1,34	< 1.0	< 1.0	7.0 x 10 ⁰	7,79	SI
Espol.RPAP.0040	189,9	0,83	< 1.0	< 1.0	3.0 x 10 ⁰	7,74	SI
Espol.RPAP.0041	191,7	1,04	< 1.0	< 1.0	1.8 x 10 ¹	7,65	SI
Espol.RPAP.0042	301	0,32	< 1.0	< 1.0	6.7 x 10 ²	7,79	SI
Espol.RPAP.0043	305	0,33	< 1.0	< 1.0	2.3 x 10 ²	7,91	SI
Espol.RPAP.0044	304	0,3	< 1.0	< 1.0	8.5 x 10 ¹	7,62	SI
Espol.RPAP.0045	302	0,34	< 1.0	< 1.0	4.1 x 10 ¹	7,97	SI



Observaciones

Las muestras analizadas SI cumplen con los requisitos solicitados por el cliente para Agua Para Consumo Humano, según la norma NTE INEN 1108: 2020 sexta revisión.

Los resultados emitidos corresponden exclusivamente a la muestra y a la información proporcionada por el cliente.

Colorímetro: LP-EQ-A -14; Conductímetro/Termómetro: LP-EQ-A -17; Phmetro: LP-EQ-A -16; Turbidímetro:LP-EQ-B-53

Valores con "<" significa ausencia ; UFC: Unidades formadoras de colonias.

Formato aprobado por el cliente.

Gloria Bajaña Jurado
 Director ejecutivo