

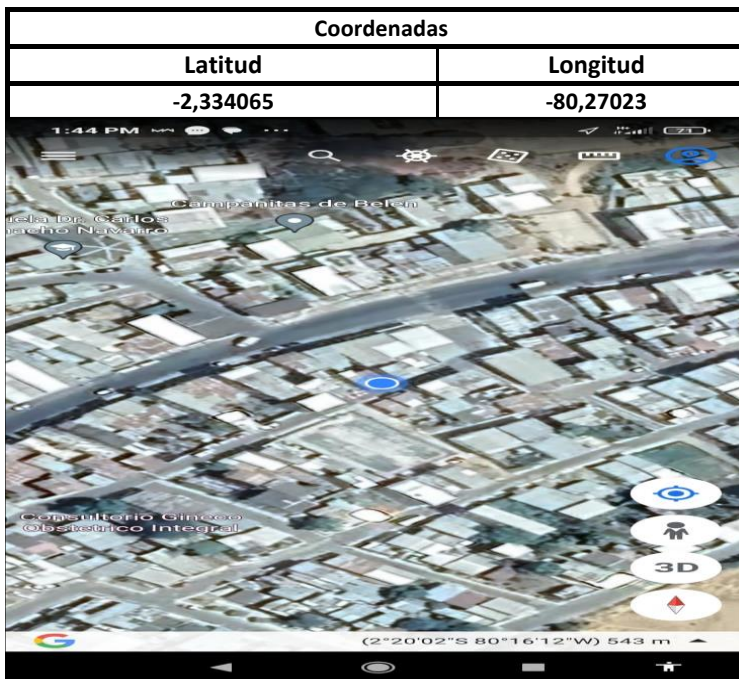
Informe de Resultados

EMAPAG

FECHA DE MUESTREO: 27/9/2023

Código de muestra	Hora	Temperatura °C	Sitio de recolección de muestra
Espol.RPAP.0011	13:42:00	29,1	CERECITA - BARRIO LA DOLOROSA - SR. CARLOS RAUL BALCHON

Análisis microbiológico				
Ensayos realizados	Unidad	Resultado	Requisito	Método
Coliformes totales	UFC/100ml	< 1.0	-	Standard Methods 23rd 9222 AB ²
Coliformes Fecales	UFC/100ml	< 1.0	< 1,0	Standard Methods 23rd 9222 ABD
Bacterias Aerobias	UFC (unidades formadoras de colonias)/100ml	< 1.0	-	Standard Methods 23rd 9215 D
Análisis Físico Químico				
Ensayos realizados	Unidad	Resultado	Requisito	Método
Cloro libre residual	mg/L	0,41	0,3 - 1,5	NTE INEN 977:1982
Turbiedad	UNT	0,64	Máx 5	NTE INEN-ISO 7027
Conductividad	µS/cm	168,00	-	Standard Métodos 23rd Edition 2510-B
pH	Unidades de pH	7,71	6,5 - 8	Standard Methods 23rd Edition 4500-H+B
Solidos totales	mg/L	173,00	-	Standard Methods 23rd Edition 2540-C
Color	Hz ~ Pt-Co	0,90	Max 15	NTE INEN-ISO 7887:2013
Olor	Sensorial	No objetable	Aceptable	Sensorial
Sabor	Sensorial	No objetable	Aceptable	Sensorial



Gloria Bajaña Jurado
 Director ejecutivo

Informe de Resultados

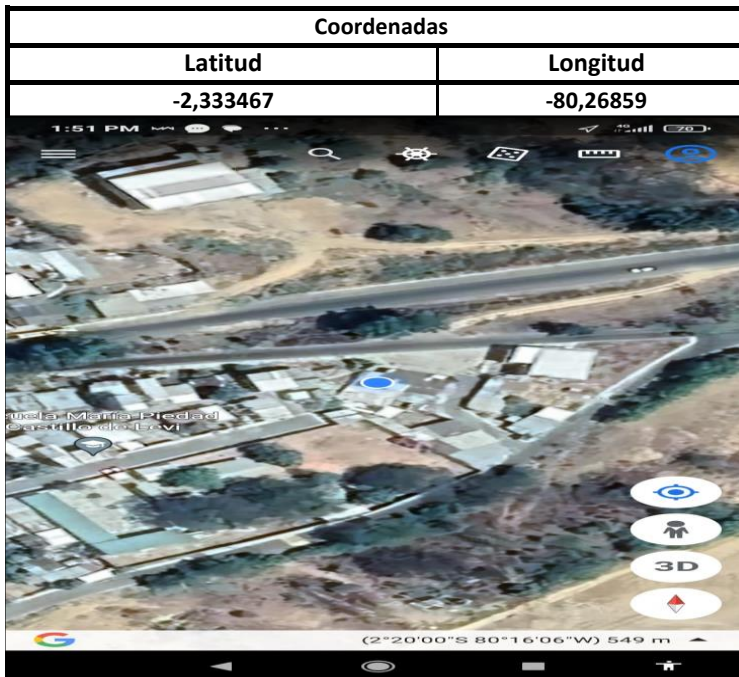
EMAPAG

FECHA DE MUESTREO: 27/9/2023

Código de muestra	Hora	Temperatura °C	Sitio de recolección de muestra
Espol.RPAP.0012	13:48:00	27,3	CERECITA - EL RINCON DEL BUEN SABOR - SRA. ARACELY ARRIAGA MACIAS

Análisis microbiológico				
Ensayos realizados	Unidad	Resultado	Requisito	Método
Coliformes totales	UFC/100ml	< 1.0	-	Standard Methods 23rd 9222 AB
Coliformes Fecales	UFC/100ml	< 1.0	< 1,0	Standard Methods 23rd 9222 ABD
Bacterias Aerobias	UFC (unidades formadoras de colonias)/100ml	< 1.0	-	Standard Methods 23rd 9215 D

Análisis Físico Químico				
Ensayos realizados	Unidad	Resultado	Requisito	Método
Cloro libre residual	mg/L	0,40	0,3 - 1,5	NTE INEN 977:1982
Turbiedad	UNT	0,36	Máx 5	NTE INEN-ISO 7027
Conductividad	µS/cm	168,40	-	Standard Métodos 23rd Edition 2510-B
pH	Unidades de pH	7,73	6,5 - 8	Standard Methods 23rd Edition 4500-H+B
Solidos totales	mg/L	155,00	-	Standard Methods 23rd Edition 2540-C
Color	Hz ~ Pt-Co	0,90	Max 15	NTE INEN-ISO 7887:2013
Olor	Sensorial	No objetable	Aceptable	Sensorial
Sabor	Sensorial	No objetable	Aceptable	Sensorial




Gloria Bajaña Jurado
 Director ejecutivo

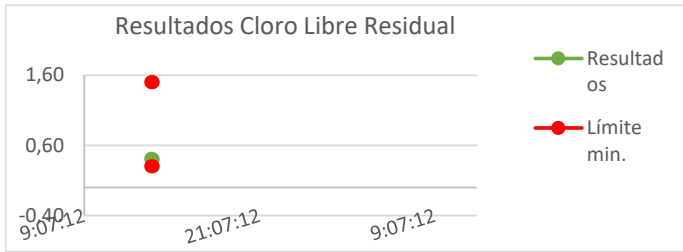
Informe de Resultados

EMAPAG

FECHA DE MUESTREO: 27/9/2023

RESUMEN DE RESULTADOS

Muestra	Conductividad (uS/cm)	CL (mg/L)	Coliformes totales (NMP/100ml)	Coliformes fecales (NMP/100ml)	B. aerobias (UFC/ml)	Cumplimiento
Espol.RPAP.0011	168	0,41	< 1.0	< 1.0	< 1.0	SI
Espol.RPAP.0012	168,4	0,4	< 1.0	< 1.0	< 1.0	SI



Observaciones

Las muestras analizadas SI cumplen con los requisitos solicitados por el cliente para Agua Para Consumo Humano, según la norma NTE INEN 1108: 2020 sexta revisión.

Los resultados emitidos corresponden exclusivamente a la muestra y a la información proporcionada por el cliente.
 Colorímetro: LP-EQ-A -14; Conductímetro/Termómetro: LP-EQ-A -17; Phmetro: LP-EQ-A -16; Turbidímetro: LP-EQ-B-53
 Valores con "<" significa ausencia ; UFC: Unidades formadoras de colonias.
 Formato aprobado por el cliente.



Gloria Bajaña Jurado
 Director ejecutivo